

1(7) Bästa miljö vid skonsam färgborttagning – Kapsla in med ES – Bästa hållbara utveckling

BYGGNADSVÅRD

Medel för kulturminnesvård, underhåll av fastigheter, inne och ute.

Icke etsande på glas, skadar inte rötter på växter som gräs eller träd, miljöanpassade och användarvänliga.



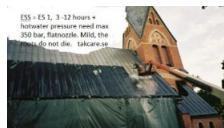
Anvisning, färgborttagning med ES- och ESS- metoden på plåttak;

Temperatur -5 C* till + 60*C, helst max 40*C, hellre kallt och 2 dygns verkningstid än hett och avdunstning genom upphettad plåt av solen.

Verkningstid från 2 tim. vid 40*C på ytan /min 3 tim vid 20* / 7 tim vid 10*C. ES 1 klarar -10° utan att förstöras.

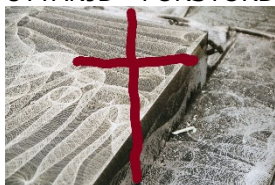
Skonsam, icke penetrerande ! ,färgborttagning på HELA plåttaket inför ommålning av detsamma. Verkningstid 2-24 tim, ev. längre om kall yta.

Miljön: Skydda växtlighet, med t.ex. lättpresenning, och dagvattenbrunnar med avledning och sandbädd för filtrering. Även lättpresenning som skydd för koncentrerad färglyftare på objekt, t.ex. som cyklar och bilar. Om möjligt, färgen insamlas i tjocka sopsäckar av papper och lyfts ned. Inga färgflagor på marken.



((Jämför den tidigare metoden Vattenblästring:

Inte delvis rengöring och P E N E T R E R I N G av metallen med 700-2800 bar (700 kg/cm² - 2800 kg/cm²) med roterande vattenstrålar och plastisk deformation, förstört rostskydd med UTTÄNJAD FÖRSTÖRD METALL, dvs förtunnad takplåt samt spridning av föroreningar !)



S K O N S A M T till RENGÖRINGSGRAD 1 på H E L A Y T A N !

Även i norrläge där också mjukgörarvandringen har börjat ! Ingen skadad metallyta ! innebär ingen spridning av föroreningar till dagvattenbrunnen och ett minimum med nedskräpning på marken !

Inför ommålning – Alternativ till ES 1 och ES +, också med Rengöringsgrad 1;

Denna produktinformation är endast avsedd som vägledning av produktens handhavande, Varför takcare inte kan ge någon garanti för uppnått resultat. Handhavaren av produkten skall utföra prov och själv ansvara för resultatet.

takcare.se

SE-746 33 Bålsta, SWEDEN I Phone: +46 707880320 I info@takcare.se
I www.takcare.se I www.shop.takcare.se I

Gäller från 2002-05-24

Uppdaterat 2019-04-15(cg)

ES 1, FÄRGLYFTAREN, framtagen för att lyfta plastisol beläggningar i instakta stycken, samtidig upplyftning av både toppfärg och primer, dvs 2 lager samtidigt. Den lyfter även plastfärg



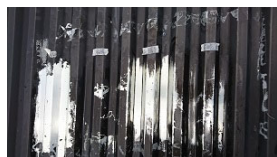
på minerala fasader. 1,5 -minst 12 timmar.

ES Den avancerade, för platsmålat eller delvis platsmålat tak. **Om du inte testat, alltid ES när det gäller okända lagningar och ev gammal linoljefärg.** Verkningstid: 15 minuter -48 timmar

ES + är färglösaren för minst toppfärgen, **snabbare än ES 1 på kall metallyta. Den löser dock normalt inte samtidigt toppfärg och primer.** Bortforsling med roterande strålar på **falsen**, hetvattenflatstråle normalt 270 bar, 20 minuter - 4 timmar.

ES 2 till Rengöringsgrad 1 på plåtfasaden t.ex. korrugerad plåt

ES 2 är färglösaren som hänger, för plastfärg till linoljefärg utomhus, extra förtjockad för att hänga kvar länge. För stående yta och korrugerad plåt. 1 - 72 timmar.



Vi kallar ytorna för Premiumytor De har ej utsatts för roterande penetrerande vattenblästring på plåtbandet.

10 års garanti är inte ovanligt för premiumytor !

Om minsta osäkerhet, testa med våra varuprover.

Temperaturberoende ! Inget regn under verkningstid! Däremot efter verkningstid är inga problem !

Se upp för gassande sol som ger alltför het takplåt. Det viktigaste, PLANERA, så att du har en torr yta att gå på, ytan blir ju hal; att slutresultatet är ymnigt/flödigt och jämntjockt!

Till rengöringsgrad 1 på plåttaket;

Börja med –

0)Inget högtrycksvatten på plåten innan applicering av medel !

1) Skydda omkringliggande yta för salter.

Denna produktinformation är endast avsedd som vägledning av produktens handhavande, Varför takcare inte kan ge någon garanti för uppnått resultat. Handhavaren av produkten skall utföra prov och själv ansvara för resultatet.

3(7) Bästa miljö vid skonsam färgborttagning – Kapsla in med ES – Bästa hållbara utveckling

BYGGNADSVÅRD

Medel för kulturminnesvård, underhåll av fastigheter, inne och ute.

Icke etsande på glas, skadar inte rötter på växter som gräs eller träd, miljöanpassade och användarvänliga.



takcare.se

SE-746 33 Bålsta, SWEDEN I Phone: +46 707880320 I info@takcare.se

I www.takcare.se I www.shop.takcare.se I

Gäller från 2002-05-24

Uppdaterat 2019-04-15(cg) 2(7)

2)aÅtgärda falsarna innan applicering !!! OBS!!!

- Falsen är ofta svårast att avfärga därför att det rinner av, ofta blir allför tunt skikt ovanpå. För att förenkla / förbättra verkan på falsen för att färglösaren ska bli kvar under verkningstiden, **skrapa med spackelspade längs falsens ovansida/ rygg**, så ligger medlet kvar.

2)b **skär igenom färgen inunder plåtens överlappning** på dubbelfalsad plåt, så uppstår inte problemet med små färgflakor som hänger kvar.

3)YMNIG TÄCKANDE UTSPRUTNING på bandtäckt plåttak.

Appliceringsverktyg;



Resultat;



Spruta i två steg, varsamt med detta resultat !



Skonsamt till
Rengöringsgrad 1 med
ES 1 från takcare.se

- A) **ES 1, Spruta ut på morgonen**, verkn.tid 1,5-3 timmar, plastisol inkl primer, ESSmetoden.
- B) **ES 1, Spruta ut på kvällen**, minst 12 timmar, 3-4 lager av olika typer av färger, -"- .

Denna produktinformation är endast avsedd som vägledning av produktens handhavande, Varför takcare inte kan ge någon garanti för uppnått resultat. Handhavaren av produkten skall utföra prov och själv ansvara för resultatet.

[Skriv här]

4(7) Bästa miljö vid skonsam färgborttagning – Kapsla in med ES – Bästa hållbara utveckling

BYGGNADSVÅRD

Medel för kulturminnesvård, underhåll av fastigheter, inne och ute.

Icke etsande på glas, skadar inte rötter på växter som gräs eller träd, miljöanpassade och användarvänliga.



takcare.se

SE-746 33 Bålsta, SWEDEN I Phone: +46 707880320 I info@takcare.se

I www.takcare.se I www.shop.takcare.se I

Gäller från 2002-05-24

Uppdaterat 2019-04-15(cg) 3(7)

- **4)** På stående eller brant takplåt applicerar du normalt fästlager, vänta 10 minuter, applicera tjockt
- arbetslager ovanpå
- **5)** Se produktblad på hemsidan www.takcare.se
- Temperaturberoende ! Absolut inget regn utan skydd under verkningstid!



För små jobb som fönsterbleck, Ullon roller eller liknande långhårig roller, stöppla ! Följs av flastfolie och verkningstid. Om roller, enbart till det första fästskiktet, sedan som ovan.

För mindre jobb, använd t.ex. Graco MaxWP2, uppladdningsbar färgspruta 20 volt, högtrycksfärgspruta, 207 bar, Airless Sprayer eller

För större jobb, Helst airless sprutning för tjockare och jämnare applicering !

Satsa på kapacitet minst t.ex. Graco Ultra Max II 795 Platinum, Den klarar av 2 pistoler med munstycke upp till 0.021". ca 230 bar. Id: 17-21 tusendels mm. Spridningsvinkel 50-60*.



helt torr yta då plåten ännu inte blivit upphettad.

Sprutapplicera på morgonen på

6) På stående takplåt applicerar du normalt fästlager, vänta 10 minuter, applicera stockt arbetslager ovanpå. Alternativ är om färglösning sker, ES 2 som hänger kvar.

Om jobbet görs från liftkorg kan du applicera på många band åt gången.

Men om du ska gå på taket lämnar du 1 meter upptill på taket att gå på, alt. applicerar du 2 band, uppehåll, 2 band, uppehåll. Men applicera inte för stor yta med medel innan du lärt dig ESS-tekniken.

Planera jobbet väl, det är halt där medlet ligger och verkar. Vi har tillsatt ett vitt pigment i ES 1 så du ser färglyftaren

Denna produktinformation är endast avsedd som vägledning av produktens handhavande, Varför takcare inte kan ge någon garanti för uppnått resultat. Handhavaren av produkten skall utföra prov och själv ansvara för resultatet.

takcare.se

SE-746 33 Bålsta, SWEDEN I Phone: +46 707880320 I info@takcare.se

I www.takcare.se I www.shop.takcare.se I

Gäller från 2002-05-24

Uppdaterat 2019-04-15(cg) 4(7)

Rengöring av slangar

Efter utsprutning, spola direkt igenom högtrycksfärgsprutans slangar etc. med rengöringsmedel så att inte färglyftaren/ färglösaren torkar in.

Verkningstid normalt 3 -min 12 timmar. Taket blir fort varmt på förmiddagen och 20* på ytan är idealiskt.

7) Se produktblad på hemsidan www.takcare.se

Temperaturberoende ! Absolut inget regn utan skydd under verkningstid! Vår erfarenhet är att du applicerar på morgonen och lyfter färgen efter lunch.

Se upp för gassande sol som ger alltför het takplåt. Taket kan bli uppåt 70-80 grader och då hinner inte medlet verka klart ! ES 1 kräver att få verka i minst en timme !

Du ser när ES + har "kokat" klart över hela ytan, Du ser inte när ES 1 är klar, den "kokar" inte. Du testar med skarpt föremål om ES 1 har lyft primern från zinken. Verkningstid min. 3 timmar vid 20*C och 1,5 timme vid 40*C.

Anpassa efter temperatur på plåten, dock bör medlet få verka minst 1 timme, därför lämpligt att applicera på morgonen och ta bort direkt efter lunch inkl. avspolning med hetvatten i flatstråle.

8)UPPLÖSNING ELLER LYFTNING AV DEN GAMLA FÄRGEN med



a) ES-metoden eller skjuvas mekaniskt



b) ESS-metoden



Skjuvas loss med



hetvatten flatstråle



skjuvning från hetvattentvätt 270-350 bar, flatstrålemunstycke.



min 18 liter per minut och max 90*C.

Denna produktinformation är endast avsedd som vägledning av produktens handhavande, Varför takcare inte kan ge någon garanti för uppnått resultat. Handhavaren av produkten skall utföra prov och själv ansvara för resultatet.

6(7) Bästa miljö vid skonsam färgborttagning – Kapsla in med ES – Bästa hållbara utveckling

BYGGNADSVÅRD

Medel för kulturminnesvård, underhåll av fastigheter, inne och ute.

Icke etsande på glas, skadar inte rötter på växter som gräs eller träd, miljöanpassade och användarvänliga.



takcare.se

SE-746 33 Bålsta, SWEDEN I Phone: +46 707880320 I info@takcare.se

I www.takcare.se I www.shop.takcare.se I

Gäller från 2002-05-24

Uppdaterat 2019-04-15(cg) 5(7)

Med ES-metoden tar du hand om all gammal färg intakt i stora stycken på taket, för vidare bortforsling och avfallshantering.

ESS-metoden: Rikta vattenverktyget från dig i 30-45 graders vinkel längs falsen MOT FALSENS RYGG, munstycket endast 1-3 centimeter från falsen. Börja med att hålla still ht pistolen, låt vattnet göra hål på beläggningen på falsen och lyfta beläggningarna på banden. Spola alltid från rengjord yta från dig mot färgen. Lugnt och metodiskt.

Med flatstråle enbart på falsens rygg!

Vattnet lyfter beläggningen från plåtbandet. Därefter bearbetar du sakta och metodiskt falsen, enbart falsen, och du lyfter färgen från banden på samma gång. (Om behov, en roterande hetvattenstråle på falsen)

Slutavsköljning uppifrån och ner.

- Viktigt! För att undvika intorkning av medlet på plåten, skölj snarast av plåten med hetvatten efter färglyftningen.

9) Behandla den nya plåten för bättre fäste med mekanisk skrubbing eller med lämplig kemisk produkt, före avsköljningen, vi föreslår BPS7100 med pH14. Oxidering avlägsnas med BPS7315, ca. pH1. Ytrost behandlar du med det sura BETO som har pH1 (se fabrikslistan). Som sagt, skölj och låt torka innan ommålning



Åtgång av ES 1, alternativ ES + 0,25-0,75 liter/ kvm/lager. . Kalkylera med 0,5.

Vid målning på nylagd galvaniserad plåt (som tas fram med färgborttagningsmedlet), bör metallen först "snabbåldras" för bättre fäste för färgen. Detta uppnås genom mekanisk uppruggning med slipsvamp eller genom kemisk bearbetning, tex. BPS7100, spädes ev 1:2 med vatten. Oxidering / rost avlägsnas med BPS7315 och spädes 1-10. Ytrost behandlar du med det sura BETO som har pH1.

Avspolning med vatten och lufttorkning av ytan. Du har nu ett icke skadat PREMIUMTAK !
Sprutmåla sedan med eventuellt samma utrustning som du applicerade färgborttagaren med.

Denna produktinformation är endast avsedd som vägledning av produktens handhavande, Varför takcare inte kan ge någon garanti för uppnått resultat. Handhavaren av produkten skall utföra prov och själv ansvara för resultatet.

[Skriv här]

7(7) Bästa miljö vid skonsam färgborttagning – Kapsla in med ES – Bästa hållbara utveckling

BYGGNADSVÅRD

Medel för kulturminnesvård, underhåll av fastigheter, inne och ute.

Icke etsande på glas, skadar inte rötter på växter som gräs eller träd, miljöanpassade och användarvänliga.



takcare.se

SE-746 33 Bålsta, SWEDEN I Phone: +46 707880320 I info@takcare.se

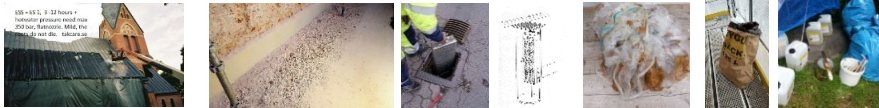
I www.takcare.se I www.shop.takcare.se I

Gäller från 2002-05-24

Uppdaterat 2019-04-15(cg) 6(7)

Skyddsklädsel:

Åtsittande glasögon alt. visir, kemikaliehandskar och lämplig klädsel, se pkt 8 i säkerhetsdatabladet.



Miljön: Skydda växtlighet och dagvattenbrunnar med filtrering i sandbädd och t.ex. lättpresenning, . Även lättpresenning som skydd för koncentrerad färglyftare på objekt, t.ex. som cyklar och bilar. Om problem, spola på objekt med vattenslang och håll dom blöta. Färgen insamlas i tjocka sopsäckar av papper och lyfts ned. Inga färgflagor på marken. Stängda anpassade sopsäckar med gammal färg och hämtning till avfallsanläggning. <http://takcare.se/miljon/filter-till-dagvattenbrunn/>

Miljöaspekter: www.alsglobal.se/

Arbetsmiljöverkets föreskrift om bly 1992:17 med dess ändringar. Se till att analysera färg som är tillverkad innan 1970. Ev. ska då www.arbetsmiljoforum.se/ läkarundersökning utföras varvid man kontrollerar halten bly (Pb) i blodet.

Destruktion eller farligt avfall till miljöstation? Praktiskt, skicka färgflaga till analys som utförs av godkänt företag, t.ex. www.alsglobal.se/

I övrigt, förslutna soppåsar och hämtning till avfallsanläggning.

Kontrollera också med lokala myndigheter vilka lokala regler som gäller, men avled alltid ht-vatten från dagvattenbrunnar.

Märkning:

Hälsoskadlig, farligt vid förtäring.



Tänk på vad du tar bort, miljön och, dricksvattnet! Kapsla in den gamla ev. farliga färgen i ES fvb. avfallshantering.

<https://takcare.se/pdf/>

Tänk på vad du tar bort, miljön och ditt dricksvatten! Avled restvatten från dagvattenbrunn.

Agera, inte reagera, fabrikspriser.



Christer Grenbäck Ring mej vid minsta fundering 070 7880320 eller info@takcare.se

Denna produktinformation är endast avsedd som vägledning av produktens handhavande, Varför takcare inte kan ge någon garanti för uppnått resultat. Handhavaren av produkten skall utföra prov och själv ansvara för resultatet.

takcare.se

SE-746 33 Bålsta, SWEDEN I Phone: +46 707880320 I info@takcare.se

I www.takcare.se I www.shop.takcare.se I

Gäller från 2002-05-24

Uppdaterat 2019-04-15(cg) 7(7)

[Skriv här]

8(7) Bästa miljö vid skonsam färgborttagning – Kapsla in med ES – Bästa hållbara utveckling

BYGGNADSVÅRD Medel för kulturminnesvård, underhåll av fastigheter, inne och ute.



Icke etsande på glas, skadar inte rötter på växter som gräs eller träd, miljöanpassade och användarvänliga.