

BYGGNADSVÅRD .

Icke etsande på glas, skadar icke rötter på växter som gräs eller träd, miljöanpassade och användarvänliga.

Medel för kulturminnesvård, underhåll av fastigheter, inne och ute

Miljön – inför ommålning – Kapsla in, Lös upp, Ta hand om och avfallshantera !

- undvik torrskrapning av gamla färger, ev **giftigt damm**.
- undvik upphettning som orsakar **giftiga gaser**.
 - ofta finns undertryck i fastigheterna i t.ex. skolor, (se Boverkets Byggregler om ventilation). Detta innebär att giftiga gaser kan sugas in till eleverna i klassrummen om samtidig upphettning av färg pågår på fönsterkarmarna utanför fönstret !
 -
 - använd ES produkterna och ES-metoden
= miljöanpassade medel för att lösa upp färgerna och inget behov av vätska för att neutralisera ytan, du har fortfarande rätt pH och allt klart för ommålning !
 - inget giftigt damm som du kan andas in, som vid torrskrapning !
 - ingen giftig gas som du kan andas in, som vid upphettning !
 - **ingen risk för brand**, som vid upphettning av osynliga spikförband i trä !
 - ingen risk för brand, som när heta färgflagor flyger omkring !

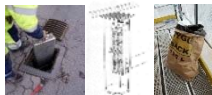
Kapsla in och ta hand om det t.ex. giftiga pigmentet blyvitt med färglösarna ES, ES+ ES1 eller ES 2 på fönsterkarmar, träfasad eller andra ställen.

Använd den miljöanpassade ES och ES-metoden i stället!

Kapsla in färgen i ES och ES-metoden! Massan, där resterna av den gamla färgen är, tar Du hand om i tjock stängd soppåse innan hämtning till avfallsbolag.

Enligt Teknisk Målerikonsult Sven-Olof Hjort, Södertälje, förekom blyvitt i linoljefärger till ungefär 1986 !

Pigmentet blyvitt är ju numera ersatt av zinkvitt vilket också motverkar mögelangrepp.



Tänk på vad du tar bort, miljön och, dricksvattnet!

Stängda anpassade soppåsar och hämtning till avfallsanläggning. <http://takcare.se/pdf/>



Christer Grenbäck

Hållbar miljöutveckling med Takcare!

www.alsglobal.se/ www.arbetsmiljoforum.se/