

Miljöanpassad Byggnadsvård inför nytt ytskydd.

Färgborttagning på modernt glas eller aluminium.

Takcare har kompletta kemilösningar med produkter och metoder för skonsam och effektiv färgborttagning inför nytt ytskydd



Bästa personliga



– kemisk inkapsling av farliga färger med ES- och ESS-metoden

– bästa hållbara utveckling

Ytvård - anpassa till bästa yta - bästa personliga miljö - bästa hållbara utveckling !



Kapsla in och lös upp giftiga organiska material med

- de fyra miljöanpassade användarvänliga kemiska ES produkterna



Metoderna;



och



ESS-metoden
takecare



- kapsla in och lös upp blyvitt som finns i gammal färg
- kapsla in och lös upp konserveringsmedel i modernare färg

- kapsla in med den trögflytande massan
- skrapa lätt och avfallshantera.

- ta skonsamt bort gammalt organiskt material, lager efter lager, enkelt via mekanisk skrapning med anpassad skrapa.



AGS - BPS - ES - ESS - TCS: metoden

- i 2 steg med ES, ES + och ES 1



- i 1 steg med ES 2.



- kapsla in och lös upp - lager efter lager av organiskt material.



- plasta in med statiskt laddad folie, inne och ute



takcare

AGS - DPS - ES - ESS - TCS: metoden

- kapsla in och lös upp t.ex. all färg eller lim



- bästa personliga miljö vid skonsam färgborttagning



 **ESS-metoden**
takcare

Utomhus med *och skjuva med*



- bästa yta



- billack med ES



are
- TCS: metoden

- plastisol och liknande på plåttak med ES 1

Inomhus och utomhus;



med ES, ES + och ES



1

- plasta in ES produkterna med statiskt laddad plastfolie, inne och ute. Viktigt med rätt folie av fabrikat 3M, Tesa eller Stokvis alt. från hushållet självhäftande smalare matfolie till fordonsram, staket etc. .

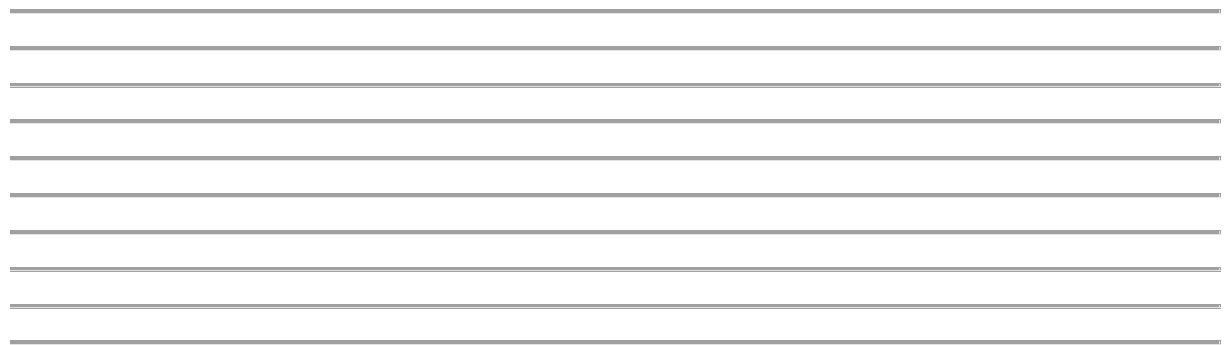
AGS - BPS - ES - ESS - TCS: metoden



- kapsla in och lös upp blyvitt som finns i gammal färg
- kapsla in och lös upp konserveringsmedel i nyare färg
- kapsla in med den trögflytande massan
- skrapa lätt och avfallshantera.



- kapsla in gamla limmer på väggen eller golvet med den trögflytande ES - massan , lös upp, skrapa lätt och avfallshantera.



- miljöanpassa byggnadsvård på t.ex. gips, puts, trä, betong.



- med miljöanpassade färglösare/ färglyftare anpassas yta för nytt ytskydd.



AGS - BPS - ES - ESS - TCS: metoden



- behandla ytan varsamt, skonsamt !



AGS - BPS - ES - ESS - TCS: metoden

- inte torrskrapa ytan, ev. giftigt damm som du andas in!

- utan kapsla in!



- ingen upphettning av t.ex. fönsterkarmar som orsakar giftiga gaser inomhus i t.ex. skolor med undertryck!



- enligt uppgift förekom blyvitt i linoljefärger till ungefär 1986!

- alarmerande forskning "Höga halter av allergiframkallande konserveringsmedel finns i nästan all modern vattenburen målarfärg."

En ny forskningsstudie på Karolinska Institutet, visar att de vattenburna färgerna innehåller höga halter av allergiframkallande konserveringsmedel, som orsakar allergi och eksem hos målare och konsumenter.

Kapsla in färg eller lim med ES-metoden, kapsla in och undvik riskerna med allergiframkallande mtrl.

Ta hand om de kraftigt allergiframkallande konserveringsmedlen isothiazolinoner.

- ***kapsla in färgen, innehållande t.ex. Kathon i den förtjockade och miljöanpassade färglösaren.***

När Du använder våra miljöanpassade färglösare/ färglyftare ES, ES +, ES 1 eller ES 2, binds konserveringsmedlet in i den trögflytande massan av medel och farlig färg. Skrapa sedan lätt med ergonomisk skrapa.

- ***du skjuvar enkelt bort massan med ES- eller ESS-metoden.***
- ***spill suger du upp med Floatix.***
- ***massan skickar du till avfallshantering.***
- ***du har nu bästa förutsättning inför ommålning.***
- ***bästa personliga miljö.***
- ***betydligt längre livstid.***

Tänk på vad du tar bort, miljön och, dricksvattnet!

Christer Grenbäck, Takcare, info@takcare.se

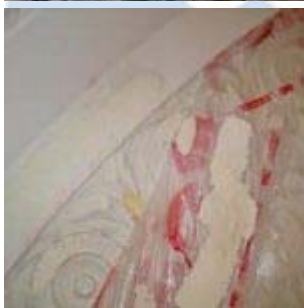
- kapsla in den gamla färgen i våra användarvänliga, icke frätande miljöanpassade medel.



- kapsla in gammal färg, inget hälsofarligt damm eller ångor längre.



- inget behov av andningsmask längre! ACS - BPS - FS - FSS - TCS: metoden



- kapsla in - lös upp och skjuva bort skonsamt och ta hand om. Spill sugts enkelt upp med absorbentet Floatix.



- ymnigt/ flödigt och jämntjockt

- ES, ES +, ES 1 och ES 2 är de användarvänliga miljöanpassade färglösarna

- skonsamt på yta och bäst för din hälsa och fastighet

AGS - BPS - ES - ESS - TCS: metoden

- applicera- kapsla in - lös upp

skjuva bort skonsamt och ta hand om- skölj av yta med vatten i svamp eller vattenslang. Eventuellt spill suggs upp av miljövänlig absorbent, Floatix, så det inte hamnar i dagvattnet.





Hur miljöanpassar du ytan för nytt skydd ?

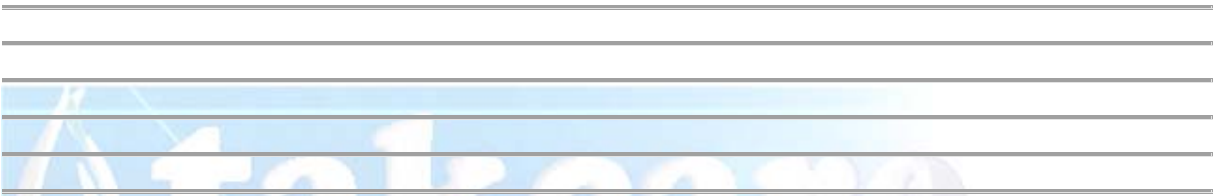
- ta bort organiskt material från yta

- inne och ute

- vinter eller sommar



*Miljöanpassad byggnadsvård på alla typer av yta, gips, puts, trä till metall,
inne och ute, t.ex.*



*upplösning av hård gammal linoljefärg på k-märkta fastigheter i Gamla Stan vid
fönsterrenovering!*



BPS - ES - ESS - TCS: metoden



på stukatur i tak och på fasad, slott, herrgård som kyrka.





[video width="1920" height="1080" mp4="http://takcare.se/wp-content/uploads/2013/03/20151110_113733.mp4"][/video]



takcare

AGS - BPS - ES - ESS - TCS: metoden



Miljöanpassat och användarvänligt samt avfallshantering!

- bästa hållbara utveckling

Underhåll av ytor har vi hållit på med sedan 1967. Sedan 1979 använder vi enbart varsamma kemiska produkter för dessa.

Metodutveckling och egen agentur med egna produkter sedan 2002.

Produkterna ovan tillverkas i Uppsala och är naturligtvis tillåtna av bland annat Kemikalieinspektionen.

Att arbeta med en kemilösning är den ojämförligt billigaste och skonsammaste lösningen.

***Bättre personlig miljö – Inkapsling av farliga färger med ES-och ESS-metoden –
Hållbar utveckling BYGGNADSVÅRD, KOMPLETT
PROGRAM FÖR SKONSAM OCH EFFEKTIV FÄRGBORTTAGNING***

- ***För att säkerställa längsta livstid på det nya ytskyddet krävs något av de miljöanpassade färgborttagningsmedlen.***

ANVÄNDARINFORMATION OM 2-steps ES-METODEN för ES, ES 1 och ES +.



Inomhus och utomhus;

Skonsam borttagning lager efter lager av alla organiska ytskydd, t.ex. ovanpå puts, stuckatur, trä



Säkrad miljö för dricksvattnet och för dig som målare.

Kemiskt skonsam, varsam färglösning och oerhört effektiv färgborttagning med anpassade verktyg, året runt, lager efter lager (om du vill, du bestämmer) kapsla in och ta hand om gamla färger med farligt innehåll, t.ex. bly, med vår förtjockade ES. Uppvärmning av ytan till 25 -40°C (60°C i behållare) för snabbare verkan, men långsam verknings tid från -5°C.

- 1. Inomhus och utomhus på stående yta, t.ex. yttervägg; Välj 3M, Pre-Taped Masking Film, Scotch blue Painters Tape, 2090FRS-M resp. L, eller från Tesa Easy Cover Premium eller Universal, alt. Stokvis 55033 el. 270020 eller likvärdig plastfolie med anpassad längd. Fäst upp den statiskt laddade plastfolien längst upp inunder takfoten Fäst upp plastfolie rullen med papperstejp under appliceringen.*
- 2. Applicera fästlager med högtryckspruta, eller långhårig roller, borste, pensel som spackelspade alt. elastisk plastspackelspade. Applicera nedifrån och upp, ett "normalt" lager, 0,1 - 0,2 l/ kvm/lager.*
- 3. Vänta 10-60 minuter, applicera igen, nu flödigt, ett ymnigt arbetslager. Använd långhårig roller, eller borste/pensel. Stöppla, om borste/pensel, använd pensel som spackelspade så mycket att det vill rinna 0,4 - 0,5 l/kvm. Glid över den ytterst tjocka massan med spackelspaden för*

att jämna ut (som med murarslev), förvissa dig om att det är flödigt över hela ytan. Totalt mycket flödigt 0,5 - 0,7 liter/kvm/lager och jämntjockt. Folie behövs ej normalt på tak, endast vid test. Totalt behov brukar bli 0,25 - 0,75 liter/kvm/lager, beroende av vertikal eller horisontell yta, sugande eller icke sugande yta. Kalkylera med 0,5 liter/kvm och lager. Den ovane brukar applicera alltför tunt och ojämnt ! Låt den statistiskt laddade folien fästa själv; Dra försiktigt ut, spänn ut plastfolien från papptejpen 45 nedåt. För att undvika luftblåsor, hantera folien försiktigt med tapetborste. låt den fästa statistiskt mot ES produkten. OBS! Ingen intryckning med hand och ta aldrig bort folien innan verkningstid är klar. Om stora blåsor, ta hål med nål. Fäst textiltejp tätt runt om plastfolien mot regn och vind.*

4. Skjuva av beläggningen med anpassat verktyg.



5. Efter verkningstid, om behov, pga. alltför tunt, ta loss folien försiktigt, och lägg rätt på marken, applicera igen ovanpå. Folien på igen. Nästa lager med färg, gör 1-4.

Tips: Stängda anpassade soppåsar och hämtning till avfallsanläggning. Avled rester från dagvattenbrunn.

Tänk på vad du tar bort, miljön och ditt dricksvatten!



Inkapslat

- bästa hållbara utveckling



ES 1, färglyftaren utomhus på tak eller fasad (här plåttak)

- ***1) Samtidig upplyftning av både toppfärg och primer spruta ut på morgonen, skjuva med ESS-metoden efter verkningstid 1-3 timmar.***
- ***2) Spruta ut på kvällen. Vänta 12 timmar, skjuva med ES- eller ESS-metoden. Lyfter/löser normalt 3 - 4 olika typer av färger under natten, för utomhusbruk, färglyftaren framtagna för Plastisol, Alkyd och grundfärg; 1,5 - 12 timmar***

Prestationskemikalie för utomhusbruk Artikel nr: 7638, lyfter färgen intakt.

Förtjockad miljöanpassad, användarvänlig färglyftare. Är speciellt anpassad för att samtidigt lyfta topplack och primer av plast- och dispersionsfärger(plastisol), men lyfter även plastfärg från putsfasad. ES 1 bryter alltså vidhäftningen mellan den solida ytan och grundfärgen varvid även toppfärgen lyfts.

ES 1 lyfter bl.a. Alkyd, Akryl, Fenolharts, Polyvinylacetat, Styren, Uretan, Amin och Cellulosalack, från metall, betong, trä, gips, tegel, puts. Produkten är biologiskt nedbrytbar. Används som koncentrat på torr yta. Etsar ej "modernt" glas (gäller ej polymetylmetakrylat / plexiglas) Verkningstid 1,5 tim. vid 40°C på ytan /minst 3 t. vid 20° / 7/10°C. Arbetstemp. +60°C till - 5°C -, på metall ned till + 3°C.

Arbetsbeskrivning (se även separat info, olika områden inom Byggnadsvård)

Inget penetrerande högtrycksvatten på metallytan innan applicering av färglyftaren.

Innan applicering; På plåttak för bättre inträngning och minimering av färgrester, skrapa på färgen, längs falsens rygg och skär försiktigt direkt under dubbelfalsen. Normalt "kokar" inte produkten, varför du inte ser verkan, testa med vass spets efter 2, 4 och 6 timmar.

Lyft grund och toppfärg efter lunch.

λ Gör tidstest inför jobbet på tjockaste färgskiktet i norrläge. λUndvik intorkning genom plastfolie ovanpå.

λ Notera temperatur och tid. λ När flera färglager skall avlägsnas kan vidhäftningen mellan de olika färglagren förstöras. Då krävs ytterligare applicering av ES 1. Viktigt; appliceringen ska vara flödig och jämn.

λ Fasad: Fästyta och arbetsyta, stöppla ES 1 med Ullon roller el likn. så mycket att det vill rinna. Inplastning, se ES-metoden.

Verkningstid 1-12 tim och avslutas med skjuvning via ES-metoden eller ESS-metoden om ok för bl.a. yta.

λ Dubbelfalsat plåttak: Spola först stilla NÄRA, 2 cm, ovanpå falsen, ta håll med het flatstråle. Lugnt och metodiskt, ej viftningar. Vattnet lyfter upp färgen ! Framåt på falsen LÅNGSAMT!

λ Enkelfalsat plåttak; appl. som ovan men mekanisk skrapning.

λ Fasad: Inplastning enligt ES-metoden

1. a) *λ ESS-metoden på plåttak, betong, tegel etc.*

ES 1 klarar -10° utan att förstöras.

1. b) *λ ES-metoden på fönsterbleck, trä, puts etc. Ullon roller eller pensel som spackelspade. Lämna alltid ymnigt, min.1,5 ggr. x det som ska bort. Självhäftande plastfolie (se sep.info) utanpå. Låt verka tills färgen lyfter från ytan. Undvik intorkning.*

Efter verkningstid:

Före ommålning: Rugga lätt ytan, mekaniskt, eller med t.ex. BPS7100, pH ca14, skölj med vattenslang och låt torka.

Åtgång: *0,2 - 0,7 liter medel till 1 kvm/ lager, beroende av temperatur och färgtjocklek. Kalkylera, rådfråga oss.*

Tekniska data:

- *Viskös vitaktig vätska*
- *Levereras i 1 liters burk, 5, 10 och 25 liters plastdunkar.*
- *Specifik vikt 1.04 kg/liter.*
- *Svag doft*
- *Flampunkt ca 100°C*

- **Innehåller: Benzylalkohol, ytaktiva tensider, förtjockare**

Förvaring

Förvaras i slutet originalkärl i rumstemperatur.

Hållbarhet

Ca 24 mån. i oöppnad förpackning. Klassas EJ som farligt gods vid landsväg-järnvägstransporter.

Skyddsutrustning och miljöaspekter:

Se upp för ev. bly i färgen som avlägsnas.

Tvätta noga händerna före ev. rökning eller snusning.

1)Använd alltid tätsittande ögonskydd.

2)Anpassade godkända, CE märkta kemikalieskyddshandskar. Se Säkerhetsdatablad, SDB.

3)Skyddskläder efter behov.

Tillse god ventilation vid färgborttagning i trångt utrymme. Risk för allvarliga ögonskador.

Produkten är inte klassad som farligt gods.

Märkning:

Hälsoskadlig. Farligt vid nära inandning och förtäring. Lättpresenning som skydd för känslig natur och objekt.

Kontrollera med lokala myndigheter vilka lokala regler som gäller, men avled alltid arbetsvattnet från dagvattenbrunn.

Inkapsling i stängda anpassade soppåsar och hämtning till avfallsanläggning.

<http://takcare.se/miljon/filter-till-dagvattenbrunn/>

Tänk på vad du tar bort, miljön, ditt dricksvatten!

Kapsla in den gamla ev. farliga färgen i ES 1.



ES +, den snabba på t.ex. spillfärg och polyuretan

Prestationskemikalie färglösare Artikel nr: 7637.

λ Förtjockad miljöanpassad, användarvänlig färglyftare. λ Inget penetrerande högtrycksvatten på metallyta innan applicering av färglösaren. λ Koncentrerad ES + löser organisk färg på torr yta. λ PVC inkl. Plastisol och Pvf2 är exempel på ytskydd på plåttak. ES + löser naturligtvis även plastfärg på putsfasad.

λ ES + löser också t.ex. Polyuretan och spillfärg på t.ex. natursten. Alltså Uretan, Alkyd, Akryl, Fenolharts, Polyvinylacetat, Styren, Amin och Cellulosalack m.fl.. λ Produkten är biologiskt nedbrytbar. λ Etsar ej "modern" glas (gäller ej polymetylmetakrylat / plexiglas)

λ Ju kallare desto längre verkningstid. λ Arbetstemp. +60°C - - 5°C -, på metall ned till + 3°C.

Arbetsbeskrivning (se även vår separata info, olika områden inom Byggnadsvård.)

λ Innan applicering; På plåttak för bättre inträngning och minimering av färgrester, skrapa på färgen, längs falsens rygg och skär försiktigt direkt under dubbelfalsen. λ Utsprutning med ESS-metoden på plåttak, betong, tegel etc.

med högtrycksfärgspruta, 200-230 bar, munstycke, Id: 17-21 tusendels mm. Spridn.vinkel: 50-60*. ES + Kan skada vissa plastdetaljer och lösa upp gummipackningar, t.ex. Viton. Rekommenderat material i pumpens packningar är EPDM eller naturgummi om inte temperaturen är för hög. λ Optimalt om stående yta, Spruta ut flödigt på morgonen, ta färgen efter någon timme. λ Alt. ES-metoden på stående yta med Ullon roller i två steg.

λ Verkningstid 20 minuter - 4 timmar.

λ Fasad: Inplastning enligt ES-metoden i två steg.

Lämna alltid ymnigt, min.1,5 ggr. x det som ska bort. Låt verka tills färgen lyfter från ytan.

λ Dubbelfalsat plåttak: Spola först stilla NÄRA, 2 cm, ovanpå falsen, ta håll med roterande vattenstrålar 170 bar/ 20 liter/ minut. Lugnt och metodiskt, ej viftningar. Vattnet skjuvar bort färgen! Framåt på falsen LÅNGSAMT!

λ Enkelfalsat plåttak: Som ovan, men undvik vatteninträning, skjuvning via skrapning.

Intorkning undviks. Om intorkning, upplöses då genom ytterligare applicering ovanpå.

Efter verkningstid:

Före ommålning på plåttak: Rugga lätt ytan, mekaniskt, eller med t.ex. BPS7100, pH ca14, skölj med vattenslang och låt torka.

Åtgång: 0,2 - 0,7 liter medel till 1 kvm/ lager, beroende av temperatur och färgtjocklek. Kalkylera positivt med 0,5. Rådfråga oss.

Tekniska data:

- *Viskös gulaktig vätska*
- *Levereras i 0,25 liters behållare, 1liters burk, 5, 10 och 25 liters plastdunkar.*
- *Specifik vikt 1.07 kg/liter.*
- *Svag lösningsmedelsdoft*
- *Flampunkt > 90°C*
- *Innehåller: Dimetylglutarat, m.m. ytaktiva tensider, förtjockare*

Förvaring: Förvaras frostfritt, mörkt och svalt i slutet originalkärl.

Hållbarhet

Ca 24 mån. i oöppnad förpackning. Klassas EJ som farligt gods vid landsväg-järnvägstransporter.

Skyddsutrustning och miljöaspekter:

1)Använd alltid tätsittande ögonskydd.

2)Anpassade godkända, CE märkta kemikalieskyddshandskar. Se Säkerhetsdatablad, SDB.

3) Skyddskläder efter behov.

Tillse god ventilation vid färgborttagning i trångt utrymme. Risk för allvarliga ögonskador. Rökare och snusare, se upp för ev. bly i färgen som avlägsnas.

Tvätta noga händerna innan hantering av tobak.

Produkten är inte klassad som farligt gods.

Märkning:

Hälsoskadlig. Farligt vid förtäring. Lättpresenning som skydd för känslig natur och objekt.

Kontrollera med lokala myndigheter vilka lokala regler som gäller, men avled alltid ht-vatten från dagvattenbrunn.

Kapsla in i ES +, stängda anpassade soppåsar och hämtning till avfallsanläggning.



ES, den avancerade för allt från Akryl till 2-komponent inkl. alla Linoljefärger.

Prestationskemikalie, färglösare och färglyftare. Artikel nr: 7636

λ Förtjockad miljöanpassad färglösare/-lyftare, tar om du vill, lager efter lager.

λ ES använder du inom- och utomhus på t.ex. puts, trä, sten, betong, metall. λ ES innehåller organiska lösningsmedel som både löser och lyfter de allra flesta färger, bl.a. akryl, alkyd, linolja, fenolhartser, polyvinylacetat, styren, uretan, aminer, cellulosalacker och 2-komp. epoxi. λ Inget högtrycksvatten på metallyta innan applicering. λ Helt torr yta, innan och under applicering samt verkningstid. λ Etsar ej "modernt" glas (gäller ej plexiglas). λ Appl. minst 2 ggr. beroende av temp. Ju kallare yta desto tjockare behov. λ Ev. tillsatt värme för

snabbare verkan. λ Produkten är biologiskt nedbrytbar. λ Arbetstemp. +60°C till - 5°C -, på metall ned till + 3°C.

Arbetsbeskrivning (se även separat info, olika områden inom Byggnadsvård)

λ Skydda känslig natur och objekt som inte ska behandlas. λ Vinterintäckning och värmare av fastighet under den kalla årstiden. λ Försiktighet ska vidtas om ytan inunder är linoleum, vinyl, pvc eller annan plastyta.

λ Applicera, spruta koncentrerad ES på orörd torr yta med högtrycksspruta min. 200 bar för större ytor, alt. stöppling med Ullon roller. På mindre detaljer kan trasa användas. Större detaljer läggs i bad (ES tunn). Kontrollerad färglösning, lager efter lager av olika typer av färger. λ Åtföljs av skonsam mekanisk skrapning med anpassat verktyg. λ Om förhållandena är rätt kan sköljning med hetvatten max 350 bar ske. Observera dock minst 500 mm avstånd till träfibrer. λ Vatteninträngning i trä kan orsaka upp till flera veckors torktid. λ Verknings tid: 15 min. till 48 tim. Tiden ökar med lägre temperatur, och vice versa.

ES-metoden på stående yta. 1) Applicera på morgonen med Ullon roller, vid stående yta, nedifrån och upp, ett "normalt" lager som fästskikt, 0,1-0,2 l/kvm/lager av ES.

2) Vänta 10-60 minuter applicera igen, stöppla med Ullon roller så mycket att det vill rinna.

Flödigt och jämntjockt utanpå den första beläggningen, 0,1-0,5 l/kvm//lager. Tryck inte in.

3) Om behov, applicera igen efter 5 timmar, utanpå de första lagren.

4) Om behov, pga kyla, igen efter 2-3 dagar.

Inplastning:

Alltid utanpå för bättre vätning, mot intorkning, som väderskydd och mot ev. odör, (gäller ej yttertak), fäst tunn, statiskt laddad plastfolie 3M, Scotch blue Painters Tape, 2090FRS-M eller L, eller Tesa Easy Cover Premium, Stokvis 55033 el.270020 el. likvärdig.

Hantera folien försiktigt. Tryck inte in plasten med handen! Ta håll på stora bubblor med nål.

”Silvertejp” längst upp mot regn, utanpå den befintliga tejp. Folien fäster själv.

ES torkar in vid alltför het yta, t.ex. på plåttak över helg, undvik. Undvik.

Tänk på: extra skydd för dagg och regn? lättpresenning? Vintertäckning!

Verkningstid:

Tillsätt värme för att uppnå snabbare resultat.

Efter verkningstid:

Skrapan, anpassad till underlaget, t.ex. stålborste, plastkniv, nagelborste, klickskrapa, till ergonomisk skrapa eller gummiraka på metall.

Trä: Skölj efteråt med varmt vatten ur slang eller i grov svamp, borste el. liknande. Flatstråle hetvatten om behov. Om behov, rugga upp ytan, använd rätt slippapper på rätt sätt. Borsta bort rester noggrant. Intorkat i trä = ok.

Åtgång:

0,2-0,7 l/kvm och lager, beroende av temperatur och färgtjocklek.

Tekniska data:

- Viskös gulaktig vätska
- Levereras i 0,25 liters behållare, 1 liters burk, 5, 10 och 25 liters plastdunkar.
- Specifik vikt 0,99 kg/liter.
- Svag lukt, varierar dock lite med olika parti i ingredienserna
- Flampunkt ca 90°C
- Innehåller: n-Butylpyrrolidone m.m

Förvaring:

Förvaras i slutet originalkärl i rumstemperatur.

Hållbarhet, ca 24 mån. i öppnad förpackning.

Skyddsutrustning:

Använd alltid tätsittande ögonskydd och anpassade CE-märkta kemikalieskyddshandskar, se SDB. Skyddskläder efter behov.

Rökare ombeds vara extra försiktiga, stor fara vid borttagning av färg innehållande bly. Om du måste röka eller snusa, tvätta noga händerna innan.

Tillse god ventilation vid färgborttagning i trångt utrymme.

Risk för allvarliga ögonskador.

Produkten är inte klassad som farligt gods.

förvaras frostfritt, mörkt och svalt.

Märkning:

Hälsoskadlig, farligt vid förtäring.

Miljöaspekter: Kontrollera med lokala myndigheter vilka lokala regler som gäller, men avled alltid ht-vatten från dagvattenbrunn. Ta hand om den gamla färgen på miljöriktigt sätt när den är inkapslad i den

förtjockade massan med färglösaren. Tips: Stängda soppåsar och hämtning till avfallsanläggning.

<http://takcare.se/miljon/filter-till-dagvattenbrunn/>

Tänk på vad du tar bort, miljön och, dricksvattnet!

Kapsla in i ES, stängda anpassade soppåsar och hämtning till avfallsanläggning.



ES 2 , den som hänger (här behövs inte 2 stegs applicering)

Prestationskemikalie, färglösaren som fäster på vertikala ytor! Artikel nr: 7640

Extra förtjockad användarvänlig miljöanpassad färglyftare som löser organiskt material, som gammal åldrad plast- och oljefärg. Löser de flesta linoljefärger, dock inte alla som ES gör. λ Avlägsnar ibland flera lager färg i samma borttagning. Användes som koncentrat på torr yta. Produkten är biologiskt nedbrytbar. Etsar ej ”modernt” glas (gäller ej plexiglas).

Inget högtrycksvatten på metallyta innan applicering av ES 2. Om linoljefärg, se ES, art.nr.7636). λArbetstemp. +60°C- - 5°C -, på metall ned till + 3°C. Ju kallare yta, desto längre verkningstid

- kan användas på de flesta slags ytor exempelvis betong, glas, kakel, metall, mineral, puts, tegel och trä, modernt glas, aluminium.

- har en lång öppentid, dvs. produkten kan ligga och verka under en längre tid utan att torka in.

Arbetsbeskrivning (se även separat info, olika områden inom Byggnadsvård.)

λ Täck in ytor som inte skall undergå färgborttagning, täck känslig vegetation, spärra av arbetsområdet.

λ Normalt hänger ES 2 kvar efter 1 applicering med grov pensel, borste, Ullon roller eller högtrycksfärgspruta. Packningarna i sprutan måste tåla lösningsmedel.

λ Verknings tid 1- 36 timmar beroende på temperatur, färgens ålder, färgtjocklek och ytans struktur.

λ Den upplösta färgen kan antingen skjuvas ned mekaniskt verktyg eller med vatten, ESS-metoden med het flatstråle på t.ex. mineral yta som puts. Anpassa tryck efter underlag, 60-350 bar/ ca 90°C. λ Spola av nedifrån och upp. Vinkla högtrycksstrålen så att vattnet spolats åt det håll där färgen redan avlägsnats. λ OBS! Undvik att stänka vatten på de ytor där kemet ligger och verkar. λ När hela ytan är avspolad görs slutavsköljning uppifrån och ned.

Åtgången varierar beroende på ytans struktur, färgens tjocklek, antal lager mm. Riktvärde 0,5 – 2 liter/kvm.

Tekniska data

Tjockflytande vätska.

Levereras i 1 liters burk, 10 liters dunk och 20 liters plasthink.

Specifik vikt 0,97 kg/liter.

Flampunkt ca 100°C

Innehåller gamma-butyrolakton, petroleumdestillat, bensylalkohol, dimetylsuccinat, 2-butoxietanol.

Skyddsutrustning:

1)Anpassade godkända, CE märkta kemikalieskyddshandskar. Se sdb.

2)Använd alltid tätsittande ögonskydd.

3)Skyddskläder efter behov.

Tillse god ventilation vid färgborttagning i trångt utrymme. Risk för allvarliga ögonskador.

Rökare och snusare, se upp för ev. bly i färgen som avlägsnas! Tvätta noga händerna innan bruk av tobak.

Kontrollera med lokala myndigheter vilka lokala regler som gäller, men avled alltid ht-vatten från dagvattenbrunn.

Förvaring

Förvaras i rumstemperatur i slutet originalkärl.

Hållbarhet

Ca 24 mån. i oöppnad förpackning.

Klassas EJ som farligt gods vid landsväg- & järnvägstransporter.

Märkning:

Hälsoskadlig. Farligt vid nära inandning och förtäring.

Tänk på vad du tar bort, miljön, ditt dricksvatten.

Kapsla in den gamla ev, farliga färgen i ES 2, fvb avfallshantering.

Tänk på vad du tar bort, miljön, ditt dricksvatten!



LÅT TIDEN GÖRA JOBBET !

Du hittar alla Säkerhetsdatablad under "PDF"

takcare
AGS, BPS, ES, ESS OCH TCS - metoden

S - TCS: metoden