

Bästa miljö vid skonsam färgborttagning – Kapsla in med ES – Bästa hållbara utveckling

BYGGNADSVÅRD Medel för kulturminnesvård, underhåll av fastigheter, inne och ute.

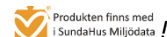


Icke etsande på glas, skadar icke rötter på växter som gräs eller träd, miljöanpassade och användarvänliga.



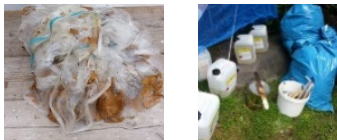
Miljön – inför ommålning - kapsla in med

och



ALARMERANDE FORSKNING. "Höga halter av allergiframkallande konserveringsmedel som finns i nästan all vattenbaserad målarfärg."

Ta hand om det allergiframkallande konserveringsmedlet med ES, ES +, ES 1 eller ES 2.



- KAPSLA IN FÄRGEN OCH KONSERVERINGSMEDLET I DEN FÖRTJOCKADE OCH MILJÖANPASSADE FÄRGLÖSAREN.

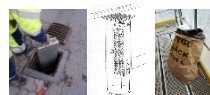
Några andra fördelar med våra metoder och lätt skrapning efter verkningstid

- ingen giftig gas som vi kan andas in.
- inget giftigt damm som vi kan andas in.

Om Du använder våra miljöanpassade färglösare/ färglyftare, ES, ES+, ES1 eller ES 2, binds konserveringsmedlet in i den trögflytande massan av färgborttagningsmedel och farlig färg. Skrapa sedan lätt med ergonomisk skrapa eller flat hetvattenstråle . Massan tar Du hand om, på ett miljöriktigt sätt.

Vi erbjuder Dig förutsättningar för bättre ytskydd, och betydligt längre livstid på den befintliga ytan!

<http://takcare.se/miljon/filter-till-dagvattenbrunn/>



Tänk på vad du tar bort, miljön och, dricksvattnet! Kapsla in resterna. Stängda soppåsar och hämtning till avfallsanläggning.



Christer Grenbäck
Hållbar miljöutveckling med Takcare!

takcare

SE-746 33 Bålsta, SWEDEN | Phone, mobile: +46 707880320 | info@takcare.se

| www.takcare.se | <http://shop.takcare.se> |