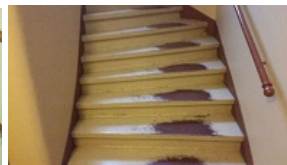
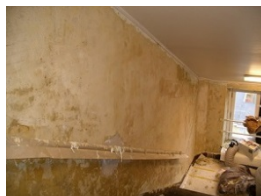


BYGGNADSVÅRD Medel för kulturminnesvård, underhåll av fastigheter, inne och ute.

Ikke etsande på glas, skadar icke rötter på växter som gräs eller träd, miljöanpassade och användarvänliga.

**Trapphus**, inkapsling i förtjockad ES produkt, gör att inget farligt damm bildas och inga farliga ångor uppstår; här behövs ES för t.ex. linoljefärg, och ES 2 om endast akryl eller alkyd. Förslag: plastkniv vid stukaturer och ihåligheter.

Skonsam och oerhört effektiv färgborttagning, året runt, lager efter lager, kapsla in !



- A) Applicering av ES, ES1 och ES + med ES-metoden på stående ytor i två steg, 1. fästlager, vänta 10–60 minuter applicera igen, nu 2. arbetslager, stöppla med Ullon roller. Alt. pensel, använd som spackelspade, eller elastisk spackelspade. Fästlager+ arbetslager totalt 0,2-0,7 l/kvm/ lager. totalt mycket rikligt, flödigt, tjockt så att det vill rinna, ymnigt och jämntjockt.
- B) Applicering av ES 2 enbart en gång, den hänger kvar men tar inte 2-komp. och liknande.

- Täck med statiskt laddad/ självhäftande plastfolie och tillslut den runt kanter så att det inte rinner på väggen. Se ES-metoden.

- Efter verkningstid:

Skrapan måste vara anpassad till underlaget. Skölj efteråt med varmt vatten i grov svamp eller grov borste, alt. ur slang. Låt torka ordentligt.

- Bevaka verkningstiden första gången och notera omständigheter för att lyckas bäst på nästa yta.



Tänk på vad du tar bort,  
Omsorg om miljön och ditt  
dricksvatten!  
Omhändertagande till  
avfallsanläggning.

Denna produktinformation är endast avsedd som vägledning av produktens handhavande, Varför takcare inte kan ge någon garanti för uppnått resultat. Handhavaren av produkten skall utföra prov och själv ansvara för resultatet.

takcare

SE-746 33 Bälsta, SWEDEN | Phone: +46 707880320 | [info@takcare.se](mailto:info@takcare.se)

| [www.takcare.se](http://www.takcare.se) | [www.shop.takcare.se](http://www.shop.takcare.se) |