

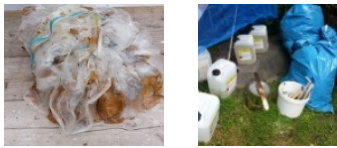
BYGGNADSVÅRD Medel för kulturminnesvård, underhåll av fastigheter, inne och ute.

Icke etsande på glas, skadar icke rötter på växter som gräs eller träd, miljöanpassade och användarvänliga.

Miljön – inför ommålning - kapsla in med

ALARMERANDE FORSKNING. "Höga halter av allergiframkallande konserveringsmedel finns i nästan all vattenbaserad målarfärg."

Ta hand om det allergiframkallande konserveringsmedlet med ES, ES +, ES 1 eller ES 2.



- KAPSLA IN FÄRGEN OCH KONSERVERINGSMEDELET I DEN FÖRTJOCKADE OCH MILJÖANPASSADE FÄRGLÖSAREN.

Några fördelar med

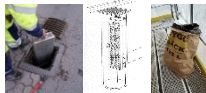
och lätt skrapning efter verkningstid

- ingen giftig gas som vi kan andas in.
- inget giftigt damm som vi kan andas in.

Om Du använder våra miljöanpassade färglösare/ färglyftare, ES, ES+, ES1 eller ES 2, binds konserveringsmedlet in i den trögflytande massan av färgborttagningsmedel och farlig färg. Skrapa sedan med ergonomisk skrapa. Massan tar Du hand om, på ett miljöriktigt sätt.

Vi erbjuder Dig förutsättningar för bättre ytskydd, och betydligt längre livstid på den befintliga ytan!

<http://takcare.se/miljon/filter-till-dagvattenbrunn/>



Tänk på vad du tar bort, miljön och, dricksvattnet! Kapsla in resterna. Stängda soppåsar och hämtning till avfallsanläggning.



Christer Grenbäck
Hållbar miljöutveckling med Takcare!